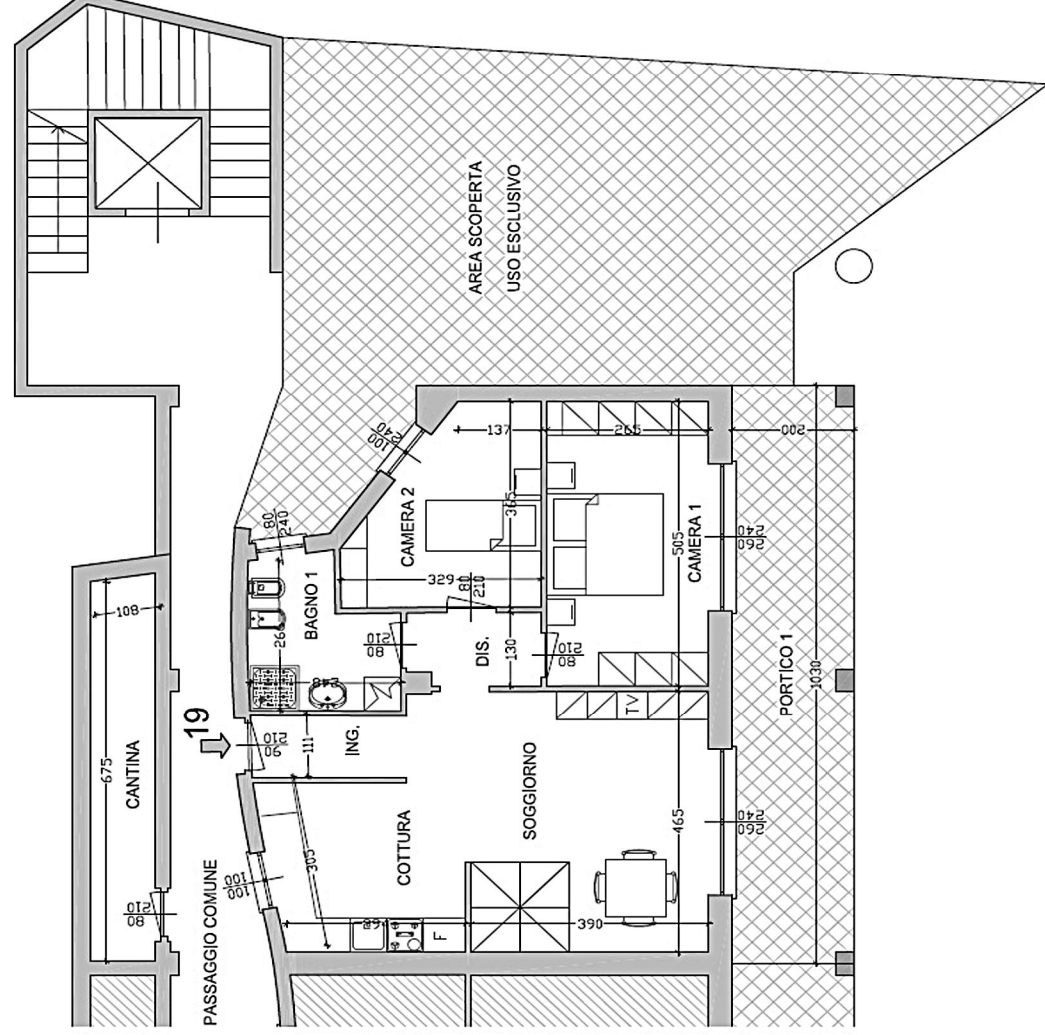




network  
Gruppoleccese



Lago Maggiore

Luino - Via Del Pozzo

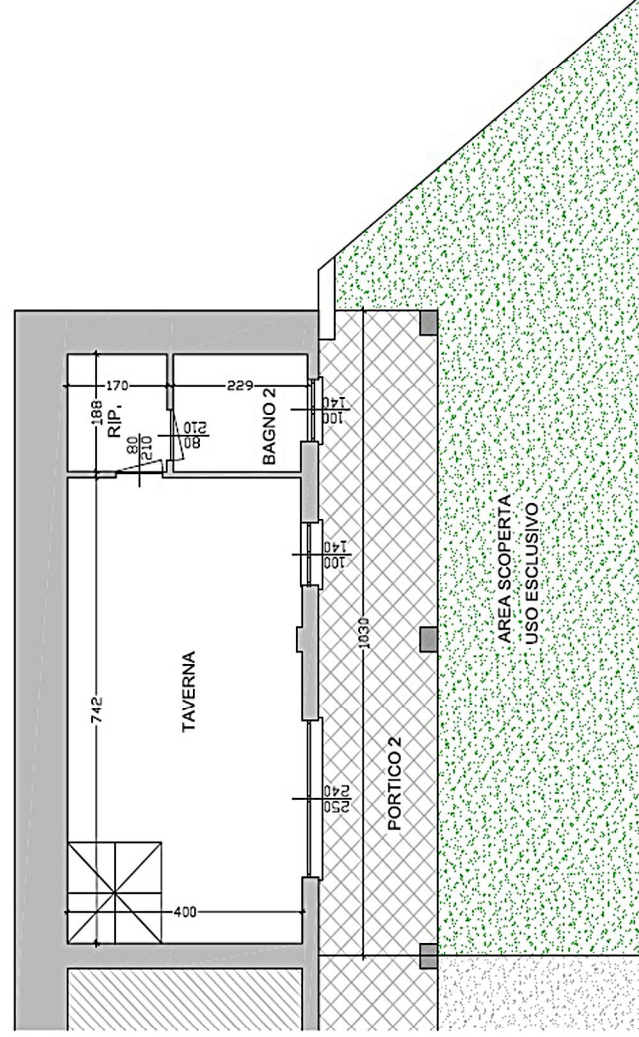
Unità 19 - Piano PS2  
Bilocale con ripostiglio, doppio servizio e taverna su due livelli - Superficie comm. complessiva mq. 174,55 circa  
Cl. En. "B" IPE 55,58 kwh/m2a

Per info: Tel. +39 0332.53.55.28 Mail: [info@gruppoleccese.it](mailto:info@gruppoleccese.it) - C.so XXV Aprile, 24/A - 21016 Luino (VA)

La presente scheda e le soluzioni di arredo, hanno valore puramente indicativo e non comportano alcun vincolo contrattuale. La Presente è coperta da copyright Gruppo Leccese. E' vietata la riproduzione, anche parziale per scopi commerciali. La planimetria non è in scala, e a scopo indicativo.



network  
Gruppoleccese



Lago Maggiore

Luino - Via Del Pozzo

Unità 19 - Piano PS3  
Bilocale con ripostiglio, doppio servizio e taverna su due livelli - Superficie comm. complessiva mq. 174,55 circa  
Cl. En. "B" IPE 55,58 kwh/m2a

Per info: Tel. +39 0332.53.55.28 Mail: [info@gruppoleccese.it](mailto:info@gruppoleccese.it) - C.so XXV Aprile, 24/A - 21016 Luino (VA)

La presente scheda e le soluzioni di arredo, hanno valore puramente indicativo e non comportano alcun vincolo contrattuale. La Presente è coperta da copyright Gruppo Leccese. È vietata la riproduzione, anche parziale per scopi commerciali. La planimetria non è in scala, e a scopo indicativo.